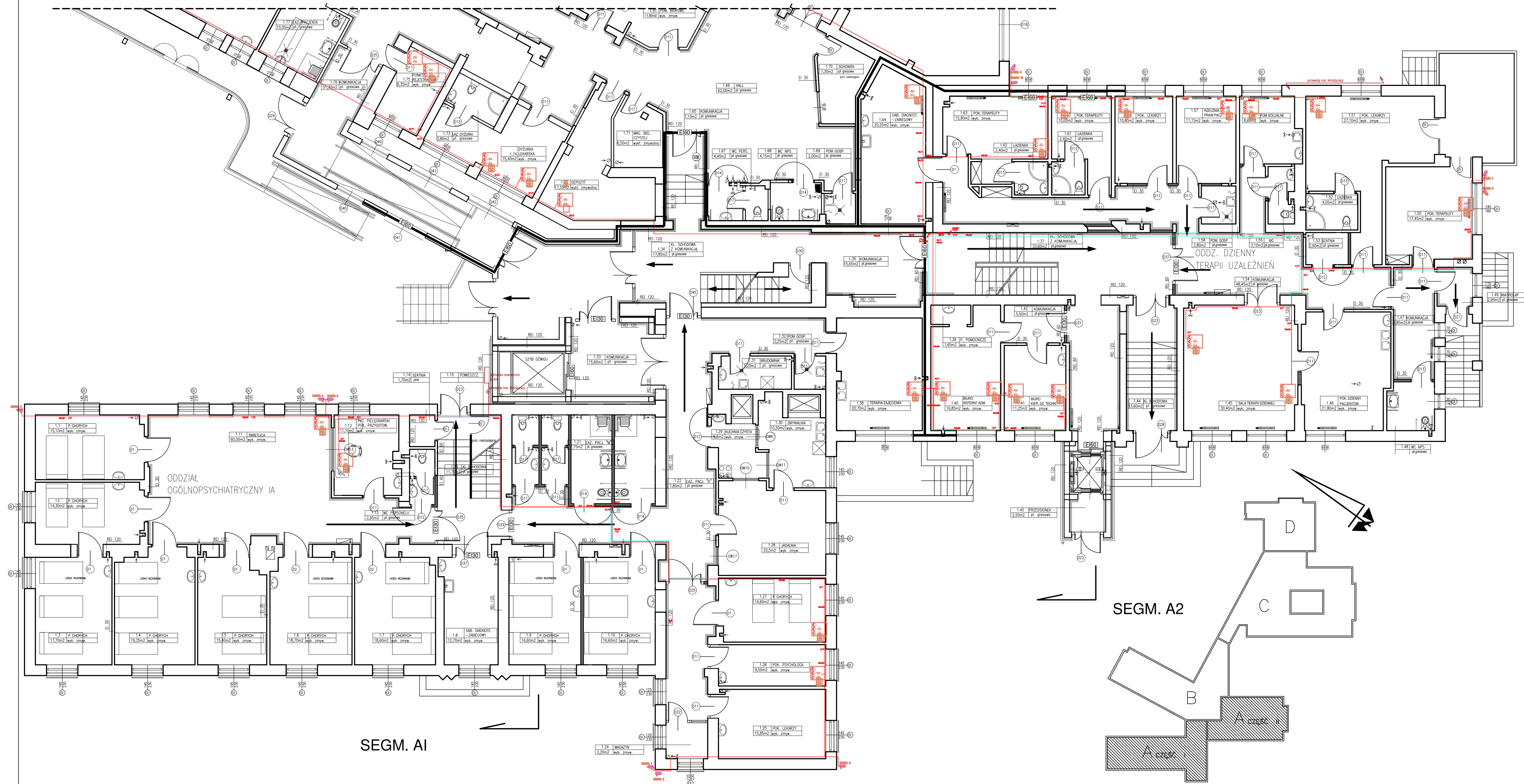


## SEGM. B



## SEGM. A2

## SEGM. A

## OZNACZENIA

Obudowa tras kablowych - płyta GK na stelażu  
Trasa kabli zasilających zestawy PEL: elektrycznych YDYżo 3x2,5mm<sup>2</sup>  
i teleinformatycznych U/FTP kat. 6a

Oznaczenie ilości kabli elektrycznych i teleinformatycznych w wiązce  
(kable informatyczne / kable elektryczne)

Kamera systemu CCTV: Kamera IP obudowa do zastosowań wew. i zewn. 4Mpx 2688x1520 / 20kl/s

Punkt elektryczno - logiczny (PEL):  
 gniazdo 230V 2P+Z, z kluczem - 2 szt.  
 gniazdo RJ 45, kat. 6a ekranowane - 3 szt.  
 gniazdo 230V ogólne - wg odrębnego opracowania

Adres pola zasilającego w rozdzielni elektrycznej  
Adres szafy dystrybucyjnej, z której wyprowadzony jest przewód LAN



**PeZet**  
Projekty-Szkolenia

jednostka projektowania

PeZet Piotr Zontek, Projekty - Szkolenia  
34-312 Międzybrodzie Bialskie ul. Kasperków 47

Zadanie:	Opracowanie projektu sieci LAN, sieci światłowodowej oraz serwerowni w Wojewódzkim Szpitalu Psychiatrycznym w Andrychowie
----------	---

branża:	elektryczna
faza:	PW

Inwestor:	Wojewódzki Szpital Psychiatryczny w Andrychowie, 34-120 Andrychów, ul. J. Dąbrowskiego 19
-----------	--

data:
09.05.2019

Treść rysunku: Instalacja sieci strukturalnej oraz wydzielonego zasilania: Segment A1 i A2 - rzut parteru

skala:
1 : 100

Projektant:	mgr inż. Piotr Zontek, upr. bud. nr 97/98 BB
-------------	--

rys. 1.2
----------